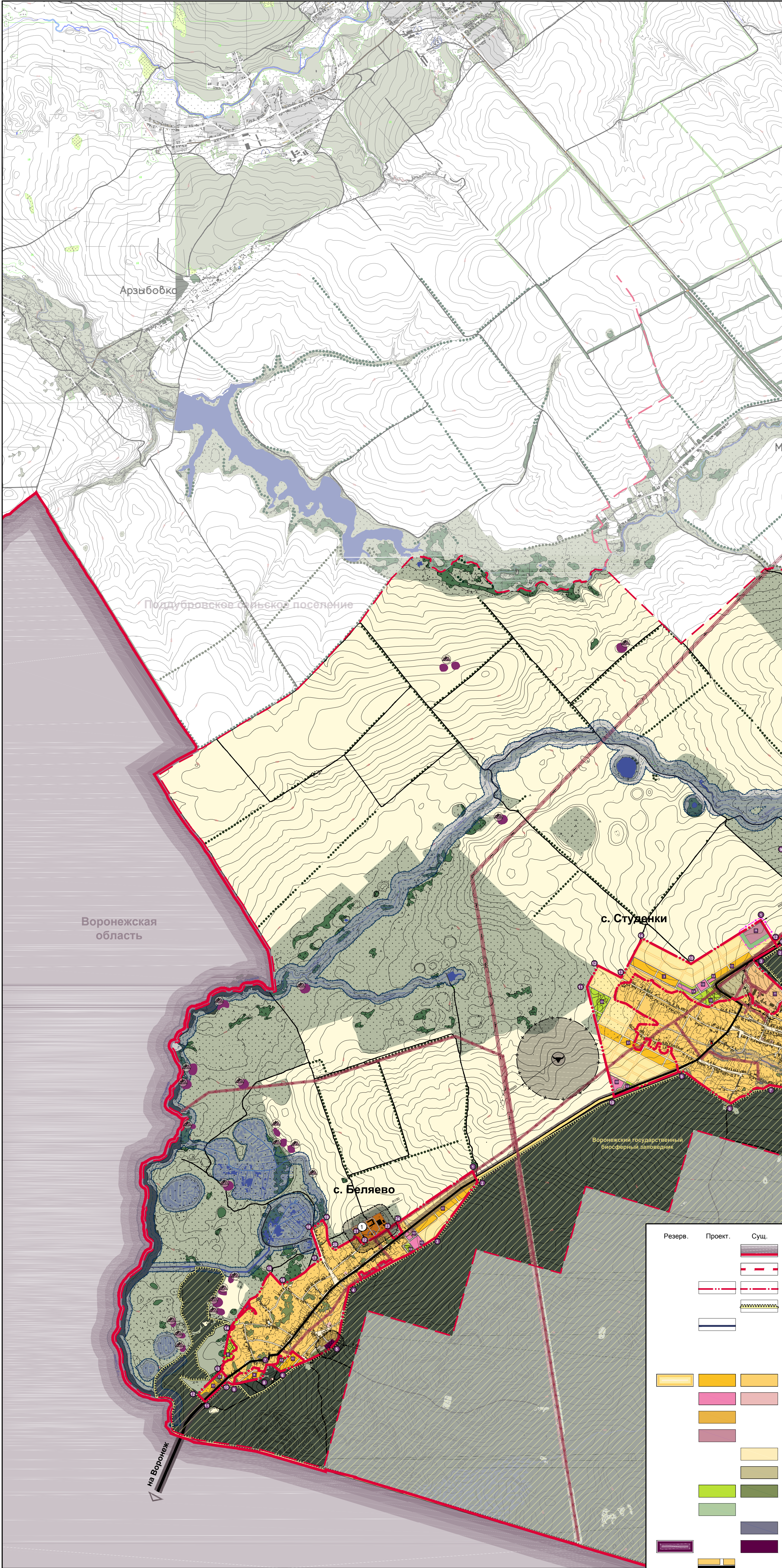




Генеральный план и правила землепользования и застройки сельского поселения
Студенский сельсовет Усманского муниципального района Липецкой области РФ
Карта функционального зонирования, транспортной инфраструктуры и планируемого размещения объектов
федерального, регионального и местного значения на территории сельского поселения Студенский сельсовет.



Основные технико-экономические показатели СП		
Наименование показателя	Единицы измерения	Количество
Население	чел.	750
Общая площадь земель в границах сельского поселения, в том числе:	тыс.га	8,501
- в федеральной собственности	- / -	-
- в областной собственности	- / -	-
- в муниципальной собственности	- / -	-
- в собственности юридических лиц	- / -	-
в собственности физических лиц	- / -	-
Количество населенных пунктов	ед.	3
Общая площадь земель населенных пунктов, в том числе:	тыс.га	0,640
с. Беляево	- / -	216,8
с. Студенки	- / -	377,2
с. Шаршки	- / -	46,0
Земли с/х назначения, в том числе:	тыс.га	6,079
- пашня	- / -	-
- сенокосы	- / -	-
- пастбища	- / -	-
- многолетние насаждения	- / -	-
- залежь	- / -	-
- земли, занятые сельскохозяйственными предприятиями	- / -	-
Земли промышленности, транспорта, связи, энергетики, обороны	тыс.га	0,567
Земли особо охраняемых территорий и объектов, всего	тыс.га	1,215
Земли лесного фонда	тыс.га	-
Земли водного фонда	тыс.га	-
Земли запаса	тыс.га	-

Список объектов наследия			
№ п/п	Наименование объекта археолог. наследия	Датировка	Местонахождение
1	Беляево 1 поселение	бронза, неолит	1,5 на северо-запад от южной окраины с. Беляево
2	Беляево 2 поселение	бронза	1 км на северо-запад от южной окраины с. Беляево
3	Беляево 3 поселение	бронза, XVII-XIX вв.	0,3 км к западу-юго-западу от юго-западной окраины с. Беляево
4	Беляево 4 поселение	бронза	0,8 км северо-северо-востоку от южной окраины с. Беляево
5	Беляево 5 поселение	бронза	2 км к западу-северо-западу от водонапорной башни
6	Беляево 6 поселение	бронза	0,7 км к северо-востоку от водонапорной башни
7	Беляево 7 поселение	бронза	0,4 км востоку-северо-востоку от водонапорной башни
8	Беляево 8 поселение	бронза	2 км к северо-западу от водонапорной башни
9	Беляево 9 поселение	бронза, неолит	0,5 км к западу от с. Беляево
10	Беляево 10 поселение	бронза	0,7 км к западу-северо-западу от с. Беляево
11	Беляево 11 поселение	бронза	1 км к северо-западу от юго-западной окраины с. Беляево
12	Беляево 12 местонахождение	бронза	0,5 км к северу от северной окраины с. Беляево, 0,8 км к западу от фермы с. Беляево
13	Беляево 13 поселение	бронза	1,5 км к северо-западу от северной окраины с. Беляево
14	Беляево 14 поселение	бронза	2,2 км к северо-западу от северной окраины с. Беляево
15	Беляево 15 поселение	бронза	1 км к западу от овцефермы с. Беляево
16	Беляево 16 поселение	бронза	3 км к северо-западу от северной окраины с. Беляево
17	Беляево 17 поселение	бронза	2,6 км к северу от северной окраины с. Беляево
18	Беляево курган	бронза	2 км к западу от окраины с. Беляево
19	Студенки курган	бронза	2,5 км на северо-запад от фермы с. Студенки
20	Студенки курганный могильник	бронза	4 км к западу от с. Студенки
21	Шаршки курган	бронза	3 км к юго-западу от с. Шаршки

Проект.

Сущ.

Земли промышленности

Земли обороны

Железная дорога с полосой отвода

Автомобиля регионального значения с покрытием

Автомобиля местного значения

Мосты

ЛЭП с охранной зоной

Озера, водохранилища, пруды

Реки, ручьи

Воронежский государственный биосферный заповедник

Сельскохозяйственного назначения:

Сельскохозяйственные предприятия

Пашни

Луга, пастбища

Узкие полосы леса

Резерв.

Проект.

Сущ.

Границы:

Граница области

Сельских поселений

Населенных пунктов

ООПТ Воронежский государственный биосферный заповедник

Проектируемых площадок

Категории земель:

Населенных пунктов в том числе территориальные зоны:

Индивидуальная жилищная застройка

Общественно-деловая застройка

Сельскохозяйственные предприятия

Промышленные предприятия

Пашни

Луга, пастбища

Зеленые насаждения общего пользования

Зеленые насаждения специального назначения

Водные объекты

Кладбище

Главные улицы

Проект.

Сущ.

Зоны специального назначения:

Водоохранная зона (50-100м)

Прибрежная полоса (50 м)

Санитарно-защитные зоны (50-500 м)

Зона санитарной охраны (50 м)

Скотомогильник (500 м)

Аэродром малой авиации

АЭС

Объекты:

Курганы, стоянки, поселения

Памятники

Примечания:

Описание проектируемых границ населенных пунктов - в текстовой части проекта (Том 1, книга 2, приложение 2).

Координаты границ населенных пунктов - в приложении к листу №3

1. Квх КРС до 100 голов (Тайсунов)

2. СХП "Студенский" (недейств.)

3. ЗАО "Толет"

4. ООО "Сигма"

5. Велетная полоса

ОАО
"ЛИПЕЦКГРАЖДАНПРОЕКТ"